

Gerätestecker zur Einschraubmontage Modulare M23 Signalsteckverbinder Serie RC

Gerätesteckverbinder mit Einschraubgewinde sind für den rationellen Einbau direkt in die Montagewand vorgesehen. Eine neue Variante – die Bauform 6D – erweitert nun das Produktprogramm der modularen M23 Signalsteckverbinder Serie RC.

Das Gehäuse ist mit einem zentralen Befestigungsgewinde M20 x 1,5 ausgeführt, so dass der Gerätesteckverbinder von außen in die Montagewand eingeschraubt werden kann. Zum Gegenkontern ist im Lieferumfang eine abgedichtete Sechskantmutter enthalten. Der Gerätesteckverbinder eignet sich dadurch ideal zum positionsgerechten Einbau, zum Beispiel für gewinkelte Gegenstecker.

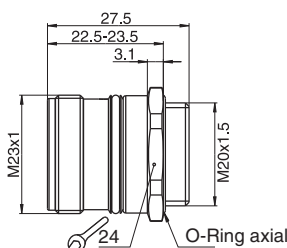
Bestellinformationen enthält die unten stehende Tabelle.

Die neuen Gerätesteckverbinder mit M20 x 1,5 Befestigungsgewinde sind mit Isolierkörpern der Serie RC kombinierbar. Dadurch ergibt sich eine Vielzahl von Polbildern in Stift- oder Buchsenausführung mit den Anschlussarten Crimp, Löt, oder Schraub.

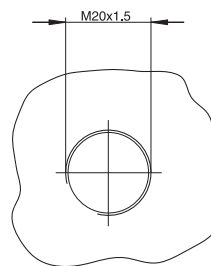
Die spezifizierten technischen Daten der Serie RC gelten unverändert.

Beschreibung	Typ	Artikel-Nr.	VPE
Serie RC Gerätesteckverbinder-Gehäuse, positionierbar, Vorderwandmontage, zentrales Befestigungsgewinde M20 x 1,5	RC-00000006D00	1618220	40
Kontakteinsätze 6- bis 19-pol.	separat bestellen, kombinierbar mit Löt-, Crimp-, Schraub-Kontakteinsätzen Serie RC		

 Zur Befestigung der Sechskant-Kontermutter steht ein Rohrschlüssel zum Gegenhalten zur Verfügung.
Rohrschlüssel Typ RC-Z2096 (Art.-Nr. 1604249)



RC-00000006D00



Einbaumaße



Neuer M23 Gerätesteckverbinder Bauform 6D mit M20 x 1,5 Befestigungsgewinde.